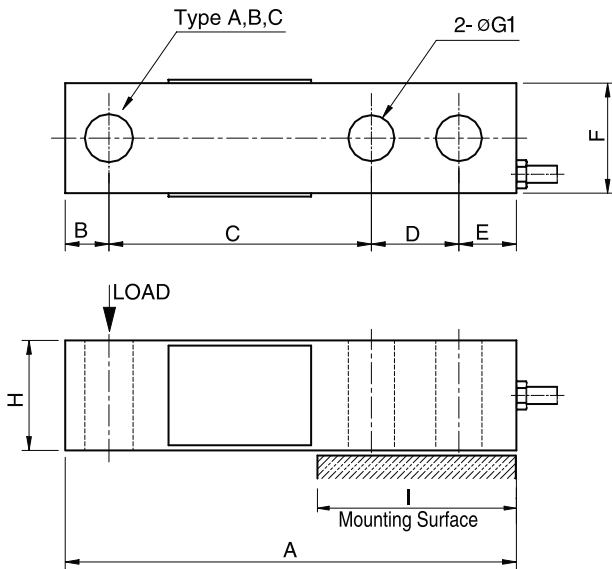


# Model OSBH Series

시어빔형 로드셀 (200kg ~ 10t)



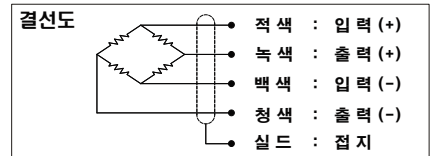
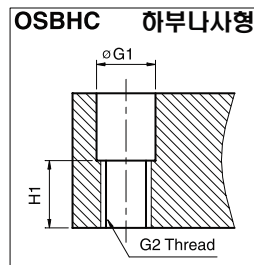
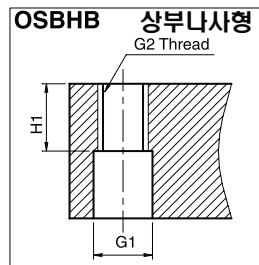
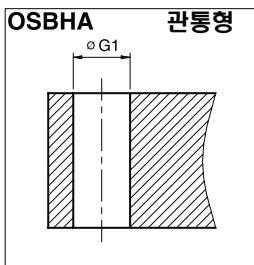
시어빔형 고정밀도 로드셀입니다.  
우수한 특성으로 플랫폼스케일 및 각종 계량장치에 폭넓게 사용됩니다.

- 1/3000 이상의 고정밀도
- 고강도 합금강 사용
- 무전해 니켈도금
- 방수재 풋팅 방습처리

## 사 양

모델	OSBHA, OSBHB, OSBHC
정격용량 (R.C.)	200, 500kg, 1, 2, 3, 5, 10t
정격출력 (R.O.)	3.0mV/V ± 0.25%
비직선성	≤0.03% R.O.
히스테리시스	≤0.02% R.O.
반복성	≤0.02% R.O.
크리이프	≤0.03% in 20min.
제로밸런스	≤1% R.O.
온도보상범위	-10 ~ 70°C
허용온도범위	-20 ~ 80°C
출력의 온도영향	≤0.02% LOAD/10°C
영점의 온도영향	≤0.03% R.O./10°C
입력간저항	400 Ohms ±20 Ohms
출력간저항	350 Ohms ±5 Ohms
절연저항	2000 MOhms at 50V DC
인가전압	10V(Recommended), 15V(Maximum)
연결케이블	200kg~2t (22AWGx4C실드) : Ø5mmx3m(표준), 6m(옵션) 3t~5t(10t) : Ø5mmx6m(Ø7mmx6m)
보호등급	meets IP 67
허용과부하	150% R.C
극한과부하	300% R.C

형식명	
<b>OSBHA</b>	<b>- 2T</b>
모델	용량
OSBHA	200, 500kg
OSBHB	1, 2, 3, 5, 10ton
OSBHC	



### 치 수 (mm)

정격 용량	A	B	C	D	E	F	G1	G2	H	H1	I	자중(kg)
200kg ~ 2t (1.961~19.61kN)	131	12.7	76.2	25.4	16.7	32	13.5	M12x1.75P	32	16	57	0.8
3, 5t (29.42, 49.03kN)	171.5	19	95.3	38.1	19.1	38.1	20.5	M20x2.5P	38	19	76.2	1.8
10t (98.07kN)	222.3	25.4	120.7	50.8	25.4	50.8	26.2	M24x2P	50.8	25	108	4.1

\*Specifications are subject to change without notice