

工业称重终端



**IND131**

- 定位全球的过程控制仪表
- 紧凑新颖的安装方式
- 稳定可靠的性能
- 丰富的接口配置
- 方便灵活的标定方法
- 便捷的参数设置与系统备份
- 称重显示与定值控制
- 料位监控与流量监测



咨询热线：400-8707-086    [www.rt-loadcell.com](http://www.rt-loadcell.com)

**简便灵活，稳定可靠**  
专为OEM客户设计

**METTLER TOLEDO**

# IND131工业称重终端

## 构建简洁可靠的过程称重系统

IND131是梅特勒-托利多公司最新推出的一款专为OEM客户设计的高品质称重控制终端。它集称重显示、定值控制、料位监控、流量监测功能于一身，可广泛应用于化工、冶金、制药、烟草、食品等工业领域。紧凑新颖的安装方式、稳定可靠的性能、丰富的接口配置、方便灵活的标定方法、便捷参数设置与系统备份，必将为您提供一种简便灵活的方案，来应对日益多样的称重需求。

### 紧凑新颖的安装方式

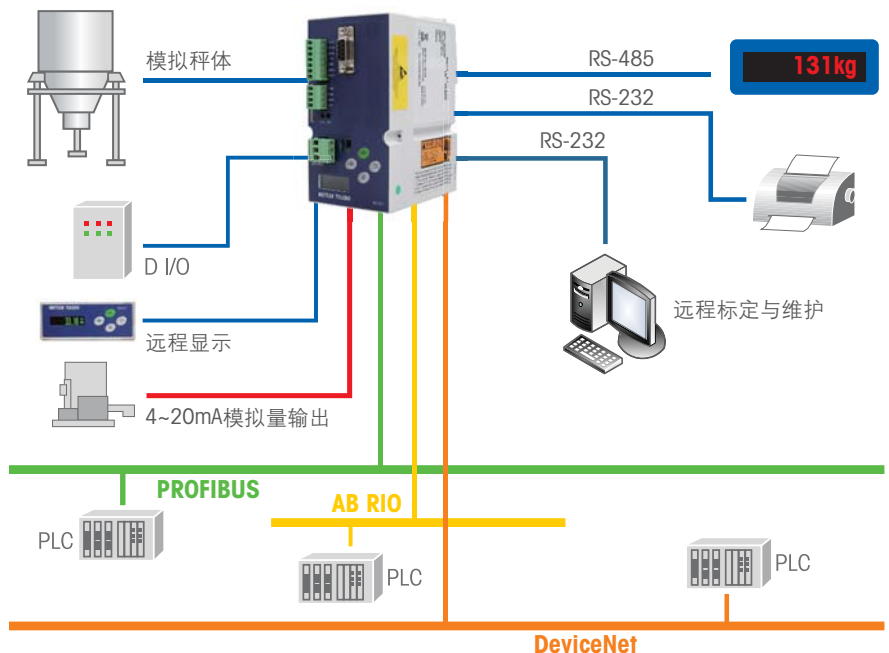
#### 导轨式

- 标准DIN导轨安装，带显示屏与操作面板
- 可扩展远程显示器
- 小巧紧凑，最大限度节省空间
- 无螺钉设计，可插拔接线端子，装卸方便



#### 接线盒式

- 内置导轨式仪表模块与接线盒板
- 地面、墙面、地下均可安装
- 全不锈钢外壳，最高防护等级，适用于现场恶劣环境



### 稳定可靠的性能

- 卓越的抗干扰能力
- 有效的过流保护
- 完善的自诊断功能
- 绿色、低功耗设计
- TraxDSP™数字滤波专利技术



### 丰富的接口配置

#### PLC接口

支持4-20mA模拟量输出、Profibus DP、AB RIO、DeviceNet等PLC接口，能够轻松嵌入各种工业控制系统



#### I/O接口

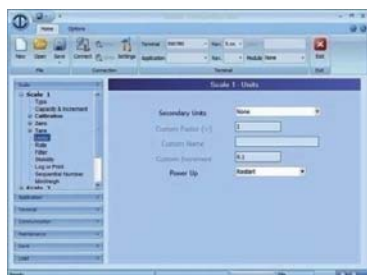
- 2进4出的I/O接口，可选OC或继电器输出类型。无需中间继电器转换，直接实现继电器输出
- 光电隔离的输入接口，自由选择有源、无源驱动方式，无需担心极性匹配问题，直接连接任何设备

#### 串口

RS232、RS485(选配)串口支持多种串口输出格式，可连接打印机、计算机、大屏幕等外部设备

## 方便灵活的标定方法

- CalFREE™免标定技术：在难以进行传统砝码标定的工业环境下使用，为现场调试带来极大便利
- StepCAL™逐步替代法标定：在替代物帮助下，只需少量砝码即可完成对大容量储罐的较精确标定
- 利用PLC或由梅特勒-托利多提供的InSite™ PC工具，即使远离现场也可轻松实现秤的标定



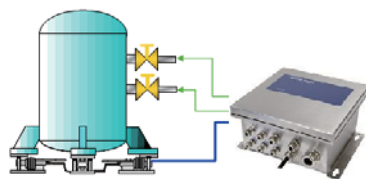
## 强大的定值控制与料位监控功能

### 预置点功能

- 可应用于散装物料的包装、配料、灌装等类似情况中的物料的定量称重和给料控制
- 单、双速输出任选
- 新增预置点锁存功能

### 比较器功能

- 可应用于原料罐、计量罐的料位监控
- 提供3个独立的比较器
- 可根据用户需要灵活应用



## 便捷的参数设置与系统备份

### Insite™ PC配置工具

通过串口即可实现远程监控、参数配置和程序更新

### SD存储卡

即插即用，能够轻松实现系统的备份与恢复，以及多台仪表的统一设置

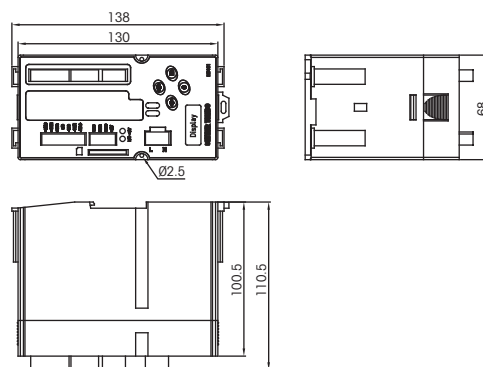


## 性能特点

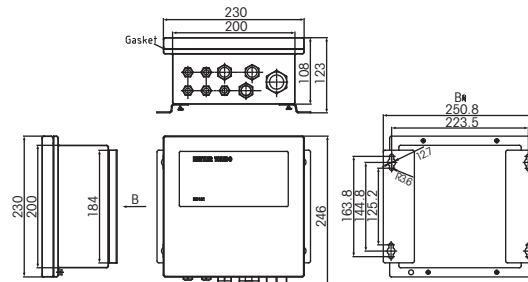
特性	导轨式	接线盒式
尺寸(WxHxD)	68x138x111 mm	251x246x123 mm
外壳/结构	塑料外壳	304L全不锈钢外壳
安装方式	导轨安装	墙面，地面
防护等级	IP20	IP69K
电源	85~264VAC交流电源或18~36VDC直流电源	
使用环境	认证温度：-10~+40℃；操作温度：-30~+60℃； 相对湿度：10%~95%，不冷凝	
显示	绿色OLED点阵显示屏。重量显示高度4 mm	
键盘	4个轻触薄膜功能按键OPTZ	
精度	最大显示分度100000d，最大检定分度6000e(OIML)/10000d(NTEP)	
速率	A/D转换速率366Hz；重量比较速率50Hz；PLC更新率20Hz	
秤台	可连接1台模拟式秤台	
传感器	可连接4个350欧姆的传感器	
激励电压	5VDC	
接口	串口(1个RS232和1个RS232/485(选件))，2I/4O，PLC接口	
计量认证	美国：NTEP Class III/IIIL-10000d； 加拿大：Class III-10000d；Class IIIHD - 20000d； 欧洲：OIML Class III-6000e	

## 尺寸规格(mm)

### 导轨式



### 接线盒式



## 订购信息

型号	描述	BOM号
13D1-00000-000-000	IND131导轨式, 交流	72234171
13D1-00000-000-300	IND131导轨式, 24V直流	72234172
13D1-00000-P00-000	IND131导轨式, 交流, 带Profibus DP总线接口板	72234696
13D1-00000-P00-300	IND131导轨式, 24V直流, 带Profibus DP总线接口板	72234175
13D1-00000-A00-000	IND131导轨式, 交流, 带4-20mA模拟量输出板	72234672
13D1-00000-A00-300	IND131导轨式, 24V直流, 带4-20mA模拟量输出板	72234701
13B1-00000-000-J00	IND131接线盒式, 交流	72234173
13B1-00000-000-300	IND131接线盒式, 24V直流	72234174
13B1-00000-P00-J00	IND131接线盒式, 交流, 带Profibus DP总线接口板	72234724
13B1-00000-P00-300	IND131接线盒式, 24V直流, 带Profibus DP总线接口板	72234759
13B1-00000-A00-J00	IND131接线盒式, 交流, 带4-20mA模拟量输出板	72234748
13B1-00000-A00-300	IND131接线盒式, 24V直流, 带4-20mA模拟量输出板	72234729

## 选件

描述	BOM号
远程显示的前面板选件	72225755
COM2/DIO选件板(IND131接线盒式, 继电器输出)	72225753
COM2/DIO选件板(IND131导轨式, 继电器输出)	72225757
COM2/DIO选件板(OC门)	72225752
4-20mA模拟量输出板	72225754
Profibus DP总线接口板	72235362
AB公司RIO接口板	179474
DeviceNet接口板	72193580
SD存储卡(2G)	72229289



梅特勒-托利多  
工业/商用衡器及系统

咨询热线: 400-8707-086

访问网站, 获得更多信息

[www.rt-loadcell.com](http://www.rt-loadcell.com)